



RESSOURCENPLANER

Professionelle Ressourcen- und Projektplanung

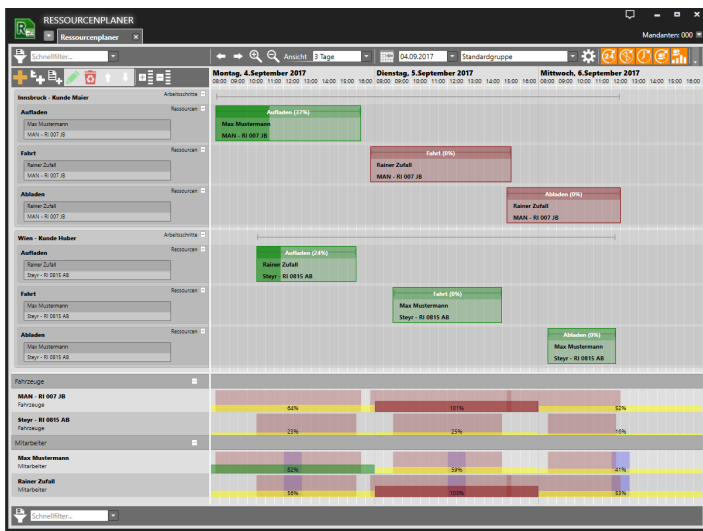
Mit dem Programm RESSOURCENPLANER der Firma Schweighofer Manager-Software erhalten Sie das perfekte Ressourcen- und Planungsinstrument für jede Firma. Durch die einfach aufgebaute, grafische Oberfläche lassen sich in wenigen Schritten sämtliche Aktivitäten zeitlich planen. Dadurch behalten Sie stets den Überblick und sorgen so für die ideale Auslastung aller Ressourcen.

Microsoft Partner

Gold Application Development

- modern
- flexibel
- benutzerfreundlich
- branchenunabhängig
- leistungsstark
- übersichtlich
- unkomplizierte und sichere Handhabung
- exzellentes Preis-/Leistungsverhältnis
- Supportunterstützung durch Profis
- jahrelanges Know-How der Softwareentwickler

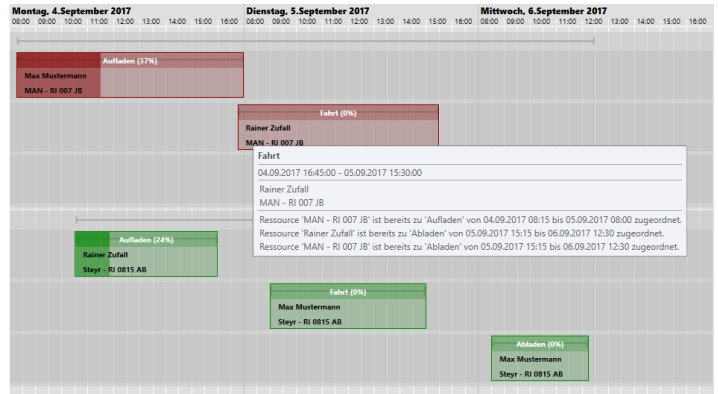
Eine Software muss Zeit und Kosten sparen!
Ihre Vorteile auf einen Blick.



Jedes Unternehmen benötigt in der heutigen Zeit eine EDV gestützte Organisation. Dafür haben wir ein Programm entwickelt, um die Arbeitsabläufe in einem Betrieb auf einfachem Weg perfekt zu koordinieren.

Es können beliebig viele Arbeitsschritte in mehreren Hierarchieebenen abgebildet werden. Das ermöglicht auch die einfache Planung von Projekten. Durch die einfache Rot/Grün-Symbolik wird der Planer unmittelbar auf etwaige Ungereimtheiten aufmerksam gemacht (z.B. doppelte Auslastung einer Ressource). Zu den Ressourcen (dies können Mitarbeiter, Maschinen, Fahrzeuge, Räume, ... sein) können die Verfügbarkeit, die Auslastung und die Belegung auf Knopfdruck ein- und ausgeblendet werden.

Die Planungstafel hat mehrere Ansichten parat (Stunden-, Tage und Wochenansicht) mit gleichzeitiger Einstellung beispielsweise wie viele Tage auf einmal dargestellt werden. Weiters können Ressourcen und Arbeitsschritte einer oder mehreren Planungsgruppen (z. B. Verkauf, Einkauf, Entwicklung, Produktion, ...) zugeordnet werden, damit nur die für den Planer wichtigen Arbeitsschritte und Ressourcen angezeigt werden und somit die Übersicht behalten bleibt.



Funktionsumfang

- Einfache Installation
- Mehrplatzfähig und mehrbenutzerfähig
- Datenbankbasis Microsoft® Access®
- Verwaltung von Kontaktadressen
- Vielfältige Filter-, Such- und Gruppierungsmöglichkeiten
- Detaillierte Rechte für jeden Systembenutzer
- Das Menü kann für jeden Systembenutzer konfiguriert werden.
- Definieren von Ressourcen
- Erstellung und Zuweisung von Grundsichtmodellen zu Ressourcen, um die Verfügbarkeit der Ressourcen zu definieren
- Festlegen von betriebsfreien Zeiten für alle oder bestimmte Ressourcen (Betriebsurlaub bei Mitarbeitern oder Service bei Maschinen oder Fahrzeugen)
- Arbeitsschritte festlegen (auch in mehreren Hierarchien)
- Einfache Rot/Grün-Symbolik zum Finden von Ungereimtheiten und Überschneidungen
- Mehrere Planungsgruppen für Ressourcen und Arbeitsschritte hinterlegbar
- Mehrere Ansichten (Stunden, Tage, Wochen, KW)
- Ausgabe der geplanten Zeiten für eine Ressource oder einen Arbeitsschritt (z. B. was hat ein Mitarbeiter kommende Woche zu tun, ...)

- Sämtliche Ausdrücke und Statistiken können selbst angepasst werden.

| Beginn | Ende | Dauer | Arbeitsschritt | Ressource | Bezeichnung |
|--|------------------|-------|----------------|-----------|--------------------|
| Ressource.Typ:Bezeichnung: Fahrzeuge | | | | | |
| Ressource: 000003 | | | | | |
| 04.09.2017 08:15 | 05.09.2017 08:00 | 23:45 | Aufladen | 000003 | MAN - RI 007 JB |
| 04.09.2017 16:45 | 05.09.2017 15:30 | 22:45 | Fahrt | 000003 | MAN - RI 007 JB |
| 05.09.2017 15:15 | 06.09.2017 12:30 | 21:15 | Abladen | 000003 | MAN - RI 007 JB |
| 67:45 | | | | | |
| Ressource: 000004 | | | | | |
| 04.09.2017 10:30 | 04.09.2017 16:00 | 5:30 | Aufladen | 000004 | Steyr - RI 0815 AB |
| 05.09.2017 09:00 | 05.09.2017 15:00 | 6:00 | Fahrt | 000004 | Steyr - RI 0815 AB |
| 06.09.2017 08:30 | 06.09.2017 12:15 | 3:45 | Abladen | 000004 | Steyr - RI 0815 AB |
| 15:15 | | | | | |
| 83:00 | | | | | |
| Ressource.Typ:Bezeichnung: Mitarbeiter | | | | | |
| Ressource: 000001 | | | | | |
| 04.09.2017 08:15 | 05.09.2017 08:00 | 23:45 | Aufladen | 000001 | Max Mustermann |
| 05.09.2017 09:00 | 05.09.2017 15:00 | 6:00 | Fahrt | 000001 | Max Mustermann |
| 06.09.2017 08:30 | 06.09.2017 12:15 | 3:45 | Abladen | 000001 | Max Mustermann |
| 33:30 | | | | | |
| Ressource: 000002 | | | | | |
| 04.09.2017 10:30 | 04.09.2017 16:00 | 5:30 | Aufladen | 000002 | Rainer Zufall |
| 04.09.2017 16:45 | 05.09.2017 15:30 | 22:45 | Fahrt | 000002 | Rainer Zufall |
| 05.09.2017 15:15 | 06.09.2017 12:30 | 21:15 | Abladen | 000002 | Rainer Zufall |
| 49:30 | | | | | |
| 83:00 | | | | | |
| Gesamt | | | | | |
| 166:00 | | | | | |

Zusätzlicher Funktionsumfang

• Dokumentenverwaltung

Mit der Dokumentenverwaltung nutzen Sie ein leistungsfähiges Instrument. Sie können z. B. gezeichnete Pläne, Bilder oder E-Mails zu den Ressourcen (z. B. Mitarbeiter oder Maschinen) oder Arbeitsschritten zuordnen. Diese werden wahlweise direkt aus dem Programm gescannt, manuell eingefügt bzw. über Drag & Drop zugeordnet. Weiters verfügt dieses Modul über eine integrierte Schnittstelle zu Microsoft® Word®, mit deren Hilfe Sie z. B. Serienbriefe für die angelegten Kontakte erzeugen können.

• Organizer

Im Organizer können Sie Termine und Aufgaben erstellen. Sie erhalten automatisch Erinnerungen damit nichts mehr vergessen werden kann. Weiters können Sie z. B. für Kontakte oder Ressourcen Journaleinträge ablegen, d. h. Sie können z. B. Gesprächsnotizen eines Telefonates direkt beim Kontakt hinterlegen.

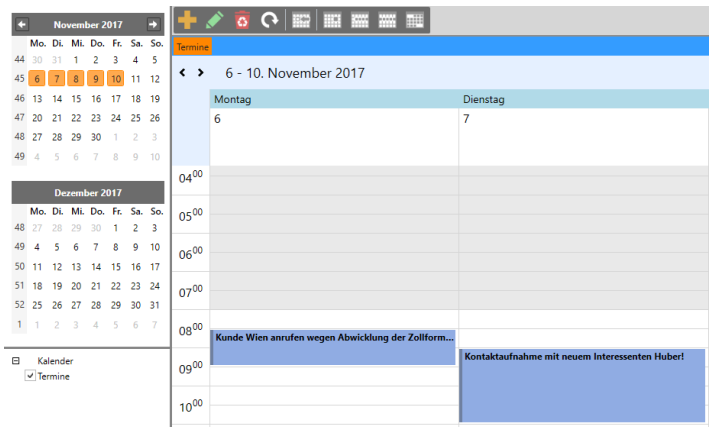
• Datenbankdesigner

Mit diesem Modul können Sie für Ihre Firma relevante Tabellen und Eingabefelder auch für bestehende Tabellen anlegen. Sollte das Programm also Eingaben standardmäßig nicht zur Verfügung haben, die Sie benötigen, legen Sie diese über den Datenbankdesigner einfach an. Die Daten dieser zusätzlichen

Tabellen können Sie, wie auch die standardmäßig vorhandenen Tabellen, filtern, sortieren und ausdrucken. Weiters ist die integrierte Rechte- und Benutzerverwaltung auch auf diese Tabellen anwendbar.

• Eingabeformulardesigner

Dieses Modul bietet Ihnen die Möglichkeit die Eingabemasken, wie z. B. das Kontaktfenster, nach Ihren Gesichtspunkten zu gestalten. Sie können beliebige Eingabefelder auf einem Formular platzieren. Weiters können Sie die Farben und Positionen der Felder nach Ihren Wünschen festlegen. Auch Schriftart, Größe und z. B. die Hintergrundfarbe sind frei wählbar.



Offene Fragen zum Programm?

Wir helfen Ihnen gerne!

Die Software wird laufend gewartet und weiterentwickelt. Das Projektteam der Firma Schweighofer Manager-Software stellt dabei sicher, dass auf Anregungen flexibel und rasch reagiert wird. So findet eine ständige Weiterentwicklung durch das Integrieren von Kundenanregungen statt.

Sollten in der Anwendung programmtechnische Fragen auftreten, so steht Ihnen mit dem Support Team der Firma Schweighofer Manager-Software ein Partner zur Seite, der Sie rasch und kompetent unterstützt.

Ihr SCHWEIGHOFER-Team

4911 Tumeltsham, Hannesgrub Nord 30, Österreich
Tel.: +43 (7752) 81040
Fax: +43 (7752) 80715
manager.software@schweighofer.com

1050 Wien, Wimmergasse 33, Österreich
Tel.: +43 (1) 5455260
Fax: +43 (1) 5455260-369
wien@schweighofer.com

94152 Neuhaus / Inn, Mittich 6, Deutschland
Tel.: +49 (8503) 91498-0
Fax: +49 (8503) 91498-379
manager.software@schweighofer.com

